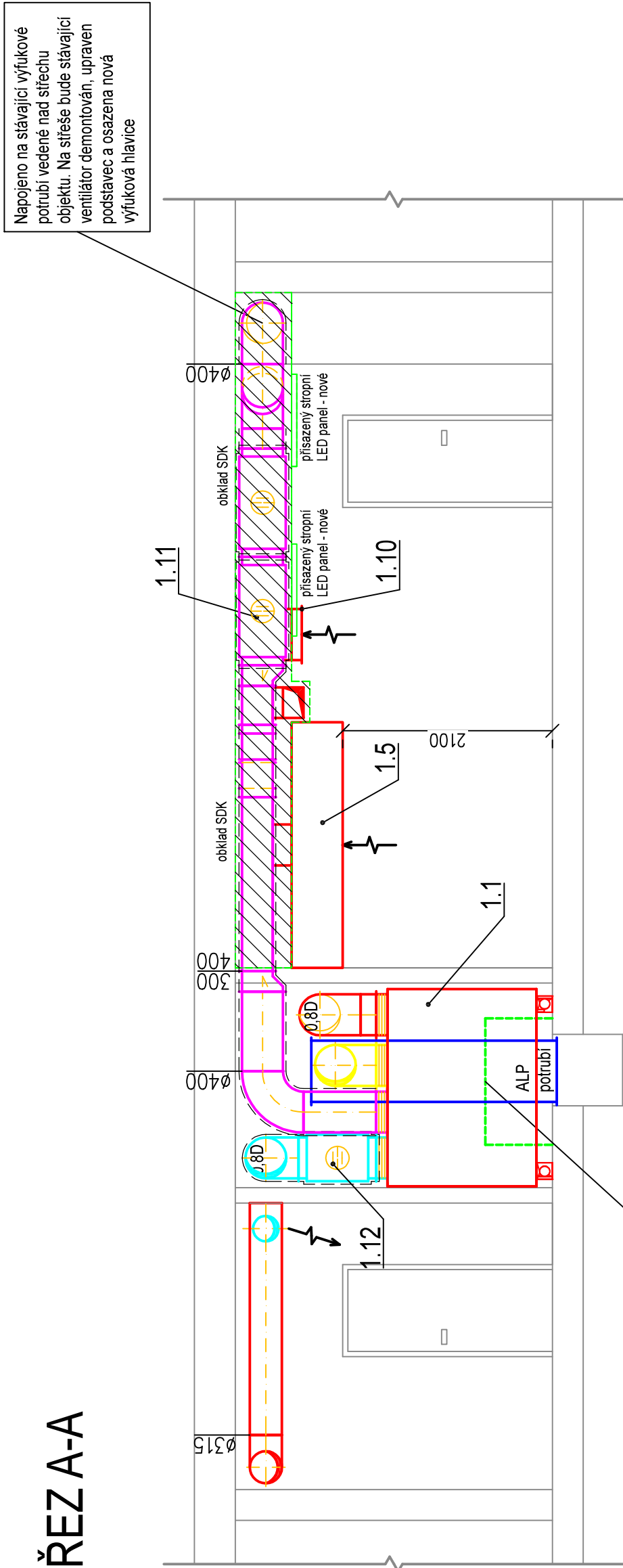
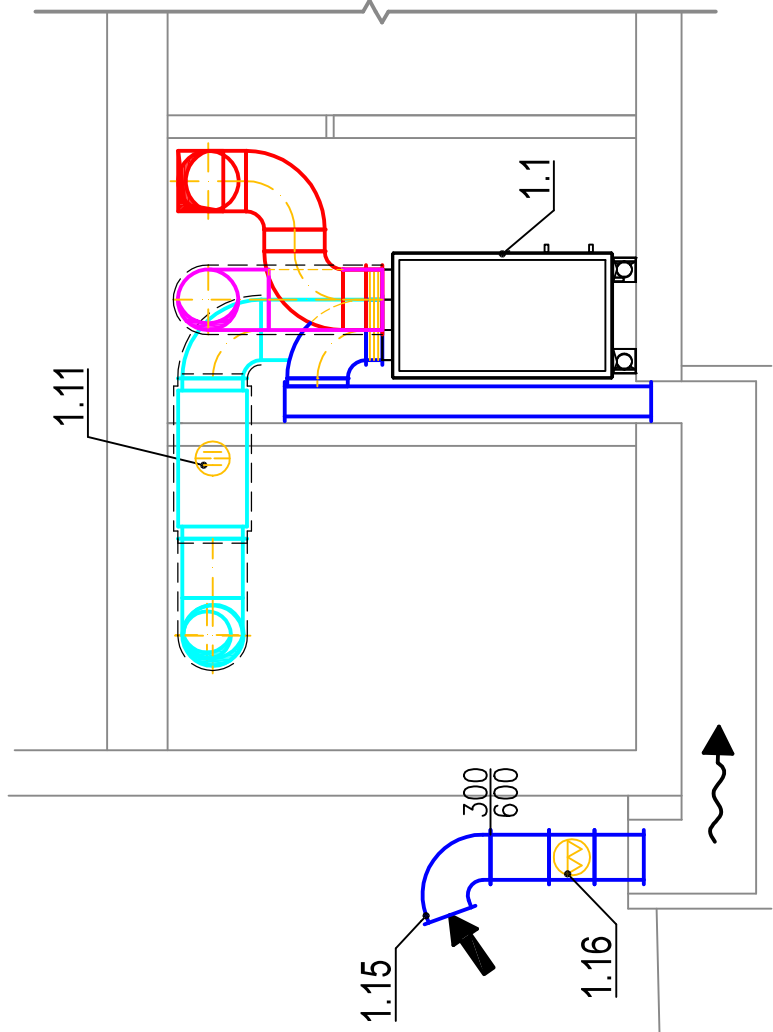


ŘEZ A-A

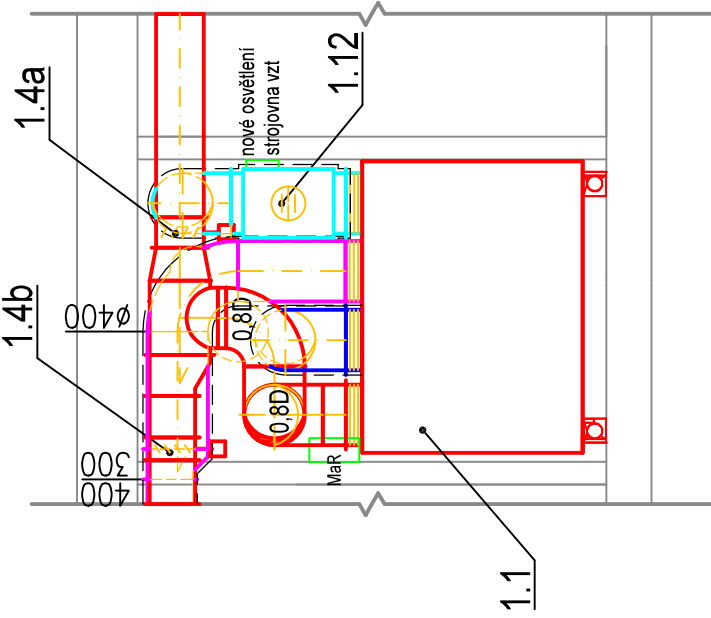


Stávající betonový podstavec pod vzt. jednotkou bude vybourán, nasávací kanál bude vycištěn, nové potrubí bude osazeno do otvoru na nasávací kanál a zazděno. Rozměry potrubí nutno oměřit před objednáním

ŘEZ B-B



ŘEZ C-C



LEGENDA MATERIÁLU

- | | | |
|------|--|--|
| 1.1 | Vzduchotechnická jednotka s rekupercí | |
| 1.2a | podrobný popis vz. D.1.4 c.03 - specifikace zařízení | |
| 1.2b | Kompletní systém MAr | |
| 1.2b | Tlačítko zvýšeného výkonu | |
| 1.2c | Detektor kouře do nasávacího potrubí | |
| 1.3 | Kondenzační jednotka | |
| 1.3a | Komunikační modul chlazeni 0-10V | |
| 1.3b | Propojovací Cu potrubí vz. izolace a komunikačního kabelu | |
| 1.4a | Regulační klapka DN 315 vz. servopohonu | |
| 1.4b | Regulační klapka 400x300 vz. servopohonu | |
| 1.5 | Nerezová digestoř s indukčním systémem 2400x1400x500 vz. tukových filtrů | |
| 1.6 | Indukč. digestoř s indukčním systémem 1400x1200x500 vz. tukových filtrů | |
| 1.7 | Nerezová digestoř s indukčním systémem 1800x1300x500 vz. tukových filtrů | |
| 1.8 | Kruhová textilní výtiska DN 315 vz. obrouči a závěsného systému | |
| 1.9 | Kruhová textilní výtiska DN 250 vz. obrouči a závěsného systému | |
| 1.10 | Odlučovač tuku nerezový 500x200 | |
| 1.11 | Kruhový tlumič hluku DN 400 d. 900mm tl. 50mm | |
| 1.12 | Kruhový tlumič hluku DN 400 d. 600mm tl. 50mm | |
| 1.13 | Regulátor konstantního průtoku DN 125 | |
| 1.14 | Talířový ventil DN 125 | |
| 1.15 | Nasávací koleno vs. síla | |
| 1.16 | Kazeta předfiltru s filtrační vložkou G4 | |

Bližší popis a počet prvků viz. výkaz výměr a technická specifikace

POZNÁMKY

- Zhotovitel musí v průběhu montáže zakrývat konce potrubí a odboček!!! V průběhu výstavby nesmí zůstat potrubí otevřené, z důvodu, znečištění vnitřních částí potrubí při stavebních pracích.
- Případné změny ve vedení je nutné si nechat odsouhlasit technickým dozorem investora
- Dokumentace nenahrazuje dílenskou a výrobní dokumentaci
- Veškeré potrubní rozvody budou v provedení těsné!
- Viditelné vedení potrubí v prostoru kuchyně v provedení pozink.bude opatřeno nátěrem RAL 9016 - nátěr musí atest pro použití v potravinářském průmyslu
- Boční stěny nad digestořemi budou obloženy sádkokartonem z důvodu, že by nebylo možné zjistit zápach horních ploch digestoří
- Součástí dodávky vzt.jou demontáž stávající vzduchotechniky, zhotovení veškerých propustů a jejich následného zapravení, vyměna dotčených prostor
- Na plynové potrubí pro spotřebiče v prostoru kuchyně bude osazen bezpečnostní uzavírací plynův BAP s napojením na regulaci VZT, pokud nebude vzt. v chodu bude uzavírací ventil
- V nasávacím potrubí vzt.bude osazeno číslo koleče, které v případě indikace kouře odstaví vzt. jednotky
- Veškeré potrubí je nutné demontáž na stavbě před zadáním do výroby a případné upravit rozměry
- Dodávka bude obsahovat veškeré nezbytné práce, které jsou nutné k řádnému dokončení dle tzn.stavební práce, vymalby, přemístění rozvodu elektro, osvětlení

MSV VZDUCHOTECHNIKA	MSV vzduchotechnika, spol. s r.o. Regiova 1200/72, Trebič 586 822 103, info@msv-vz.cz	Zakázkové číslo	159	12/2021	PRŮJEMOVÁ DOKUMENTACE PRO VÝBĚR ZHOTOVITELE	Paré:	D 1.4c 05
Místo stavby:			Město	Datum	Suplen:		
Místo stavby:			Jiří Vítek				
Zodpovědný projektant:	Wypracoval:	Kreslil:					
FRANTIŠEK JEINEK	Jiří Vítek	Jiří Vítek					
Objednatel	Město Trebič, Karlovo nám.104/55, 674 01 Trebič						
Odáil:	D 1.4c VZDUCHOTECHNIKA, MaR						
Obsah:	ŘEZY A-A, B-B, C-C						